



Cerca



Ambiente. Prodotti tipici e paesaggio per lo sviluppo rurale. Gli agronomi ne discutono a Matera

01/03/2010 12:07:26



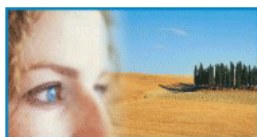
Paesaggio e prodotti tipici nel governo del territorio. Un binomio che parte dalle esperienze di pianificazione locale e d'area vasta, attraverso una seria azione di conservazione, riqualificazione e valorizzazione delle risorse paesaggistiche, punto fondamentale di nuova visione dello sviluppo rurale nazionale. Di questo e di altre tematiche il Conaf, Consiglio dell'Ordine Nazionale dei Dottori Agronomi e Dottori Forestali, Dipartimento paesaggio e pianificazione territoriale, parlerà a Matera (2 marzo ore 9.30 Palazzo Lanfranchi, Sala delle Arcate) all'interno della VI RUN - Rassegna Urbanistica Nazionale, organizzata dall'INU (Istituto Nazionale di Urbanistica).

Prodotti tipici paesaggio tipico - Un momento di confronto che prende spunto dalla condivisione all'interno della categoria professionale dei dottori agronomi e dottori forestali che solo un oculato governo delle singole componenti ambientali e antropiche all'interno di una pianificazione del territorio, può conseguire l'obiettivo di conservare e valorizzare il paesaggio, mentre azioni disgiunte sui singoli elementi non può risultare pienamente efficace. "Uno dei problemi per lo sviluppo di iniziative efficaci in difesa del paesaggio è legato ad un ancora insufficiente chiarimento del suo

contributo allo sviluppo economico - spiega Andrea Sisti (nella foto), presidente del Conaf - A fronte di indagini che hanno indicato la prevalenza dei valori paesaggistici nel valore di mercato di alcuni prodotti tipici, non è ancora stato messo in chiaro il suo ruolo nel settore dei servizi e l'indotto da esso generato. È quindi necessario chiudere il cerchio "prodotti tipici paesaggio tipico", sviluppando sistemi di certificazione specifici, aumentando notevolmente il potenziale delle produzioni tipiche e dei servizi del paesaggio". In particolare, saranno affrontati e analizzati alcuni progetti pilota di strategie di marketing dell'agroalimentare coniugati ad esempi di paesaggio che hanno messo in luce la felice e armonica sintesi tra produttività e diversificazione ambientale creando un carattere identitario dei luoghi.

Roma

- Chi Siamo
- I Nostri Servizi
- Dove Siamo
- Contatti



- Impress News
- Abbiamo Incontrato...
- ComunicAZIONE
- Graphic & Editing
- Eventi
- Libreria
- Meeting
- Fototeca

Seleziona la cat a cui appartieni

Iscriviti alla newsletter

scrivi qui la tua email



[Versione stampabile](#)
 [indietro](#)



in agenda

Il Pianeta Proibito di Lorella Cuccarini
continua



il libro

Stradario Massonico di Siena
Cosa lega Giuseppe Garibaldi, Goffredo Mameli, Bettino Ricasoli, figure centrali del ...
continua



i convegni

Leggere con gusto, a tavola con Sienalibri
Al ristorante non solo per mangiare. È partita, infatti, l'iniziativa
continua





Disclaimer - Copyright 2006 - 2007 © Agenzia Impress