

**WORLD ASSOCIATION OF AGRONOMISTS
ASSOCIATION MONDIALE DES INGÉNIEURS AGRONOMES
ASOCIACIÓN MUNDIAL DE INGENIEROS AGRÓNOMOS - AMIA**



**PROGETTO DI SPONSORIZZAZIONE E PARTNERSHIP
Padiglione CONAF - WAA – AMIA in EXPO Milano 2015**

“Cibo ed Identità: LA FATTORIA GLOBALE DEL FUTURO”

A. Premessa

La World Association of Agronomists nell'assemblea del 20 settembre 2012 in Quebec City ha delegato il Consiglio Nazionale dei Dottori Agronomi e Dottori Forestali – CONAF – ad organizzare il VI Congresso Mondiale degli agronomi e le attività relative all'esposizione universale del 2015 in Milano.

*Il Consiglio Nazionale ha elaborato una proposta progettuale per la partecipazione ad Expo2015, denominata **WAA for EXPO2015 – La Fattoria Globale del Futuro 2.0**, approvata dalla società EXPO2015, oggetto di contratto di partecipazione sottoscritto in data 9 luglio 2014 prot. 10/2014 WAA. Con delibera CONAF n. 447/2014 è stata approvata l'integrazione al contratto di partecipazione per l'allestimento di un proprio spazio espositivo denominato: **“The Agronomist – Fattoria Globale Lab 2.0”**. Tutte le attività di sponsorizzazione dell'evento devono essere compatibili con il regolamento di sponsorizzazione pubblicato nel sito <http://www.conaf.it/sites/default/files/reg-sponsorizzazioniCONAF-.pdf>, con il Codice deontologico dei dottori agronomi e dei dottori forestali pubblicato nel sito <http://www.conaf.it/codice-deontologico-dottori-agronomi-dottori-forestali-italiani> e compatibili con le disposizioni emanate dalla società EXPO2015 spa in materia.*

Con delibera n. 448/2014 il Consiglio Nazionale dei dottori agronomi e dei dottori forestali ha designato il Presidente Andrea Sisti direttore del Partecipante ai sensi della Special Regulation di Expo 2015 e del BIE, in particolare del cap III della Special regulation nr 2.

Il programma di partecipazione si svilupperà nei sei mesi e vedrà la partecipazione delle 48 organizzazioni aderenti alla World Association of Agronomist, delle associazioni europee, oltre che delle Federazioni regionali e degli ordini territoriali dei dottori agronomi e dottori forestali, italiani nonché degli ordini professionali delle diverse categorie professionali italiani ed europei. Il programma è inserito nella programmazione generale di EXPO2015. Il programma WAA for EXPO2015 è disponibile nel sito dell'organizzazione mondiale nelle tre lingue ufficiali (Inglese, Italiano e Spagnolo) ed avrà vari stati di evoluzione ed una specificità per le attività del VI Congresso Mondiale degli agronomi che si terrà nella settimana dal 14 al 18 settembre 2015. Il titolo del IV Congresso Mondiale è denominato “Cibo e Identità: la fattoria globale del futuro. Le attività del Programma WAA for EXPO2015, La Fattoria Globale del Futuro sono disponibili anche nel sito Ufficiale dell'Esposizione all'indirizzo

Consiglio dell'Ordine Nazionale dei Dottori Agronomi e dei Dottori Forestali	World ASSOCIATION OF AGRONOMISTS ASSOCIATION MONDIALE DES INGÉNIEURS AGRONOMES ASOCIACIÓN MUNDIAL DE INGENIEROS AGRÓNOMOS
Via Po, 22 - 00198 Roma - Tel 06.8540174 - Fax 06.8555961 – www.conaf.it presidente@conaf.it – serviziasegreteria@conaf.it	Bretón de los herreros 43 - 1º 28003 Madrid Spain www.worldagronomistsassociation.org waaforexpo2015@worldagronomistsassociation.org segretariotecnico@worldagronomistsassociation.org

**WORLD ASSOCIATION OF AGRONOMISTS
ASSOCIATION MONDIALE DES INGÉNIEURS AGRONOMES
ASOCIACIÓN MUNDIAL DE INGENIEROS AGRÓNOMOS - AMIA**



<http://www.expo2015.org/cs/Satellite?c=CivilSociety&childpagename=EXPO%2FCivilSociety%2FEXPOLayoutCivilSociety3&cid=1392229279701&pagename=EXPOWrapper>

Non un semplice espositore ma un partner di contenuti e di relazioni che con un suo padiglione crea attrazione, relazione, business per professionisti e imprese.

Il cibo legato all'identità del territorio: descrivere e rappresentare le relazioni tra il cibo e l'identità significa rappresentare una FATTORIA GLOBALE : una Fattoria articolata che necessita di regole comuni confrontabili per soddisfare la "nutrizione del mondo" in modo certo e duraturo.

B. IL PADIGLIONE WAA – CONAF “Fattoria Globale del Futuro (FGF 2.0)”

1. Descrizione generale del progetto

Obiettivi dell'intervento WAA-CONAF

La fattoria Globale rappresenta l'unità di misura per la valutazione del benessere del Pianeta dove le diverse componenti ambientali e produttive si misurano. L'innovazione di metodo è quello di considerare il territorio del pianeta un grande puzzle costituito da Fattorie e quindi le stesse sono, con i loro comportamenti, il termometro con cui misurarne lo stato di efficienza. Da qui la necessità della realizzazione del concetto di Fattoria Lab 2.0, un laboratorio che si inserisce nei contesti territoriali e nelle aziende dove attraverso il lavoro degli agronomi si sviluppano nuovi processi, nuovi metodi e nuovi prodotti.

Il PADIGLIONE materializza la raffigurazione contestuale del progetto di partecipazione della World Association of Agronomist nel quale verranno rappresentati temi, le pratiche e le innovazioni descritte nella Il Padiglione viene denominato “The Agronomist – Fattoria Globale Lab”.

Nel semestre di rappresentazione dell'esposizione universale, quindi, si attuerà il programma di partecipazione Fattoria Globale del Futuro (FGF 2.0)”. In particolare si evidenzieranno:

- le migliori pratiche;

Consiglio dell'Ordine Nazionale dei Dottori Agronomi e dei Dottori Forestali	World ASSOCIATION OF AGRONOMISTS ASSOCIATION MONDIALE DES INGÉNIEURS AGRONOMES ASOCIACIÓN MUNDIAL DE INGENIEROS AGRÓNOMOS
Via Po, 22 - 00198 Roma - Tel 06.8540174 - Fax 06.8555961 – www.conaf.it presidente@conaf.it – serviziasegreteria@conaf.it	Bretón de los herreros 43 - 1º 28003 Madrid Spain www.worldagronomistsassociation.org waforexpo2015@worldagronomistsassociation.org segretariotecnico@worldagronomistsassociation.org

**WORLD ASSOCIATION OF AGRONOMISTS
ASSOCIATION MONDIALE DES INGÉNIEURS AGRONOMES
ASOCIACIÓN MUNDIAL DE INGENIEROS AGRÓNOMOS - AMIA**



- la comparazione delle pratiche nei diversi contesti territoriali;
- i flussi di innovazione e del suo trasferimento;
- le modalità di produzione di cibo in relazione al proprio territorio;
- la crescita sostenibile e le identità delle comunità locali.

La centralità del ruolo dell'Agronomo nella progettazione della produzione di cibo e nella sostenibilità delle scelte è l'argomento centrale di EXPO 2015.

Il Padiglione ne rappresenta il messaggio iconografico che attraverso il design diventa strumento di comunicazione per la conoscenza. .

Le attività divulgative, iconografiche e multimediali che evidenzieranno la professione dell'Agronomo (responsabilità sociale nella pianificazione, progettazione delle aziende nello sviluppo sostenibile e nella diversità dei territori delle comunità locali) si incentreranno nello studio delle dinamiche della Fattoria Globale esemplificando i comportamenti rispetto ai seguenti temi:

- Biodiversità e miglioramento genetico
- Sostenibilità e Produttività
- Sviluppo ed identità locale
- Alimentazione e scarti alimentari
- Cultura progettuale e responsabilità sociale
- Cambiamenti climatici e territorio di produzione

Tali temi saranno oggetto di attività e conferenze all'interno dello spazio espositivo durante il periodo della manifestazione internazionale.

FGF 2.0 non è solo un ambizioso progetto di comunicazione della professione dell'Agronomo ma anche un nuovo modo di misurare lo sviluppo sostenibile attraverso l'unità di misura delle

Consiglio dell'Ordine Nazionale dei Dottori Agronomi e dei Dottori Forestali	World ASSOCIATION OF AGRONOMISTS ASSOCIATION MONDIALE DES INGÉNIEURS AGRONOMES ASOCIACIÓN MUNDIAL DE INGENIEROS AGRÓNOMOS
Via Po, 22 - 00198 Roma - Tel 06.8540174 - Fax 06.8555961 – www.conaf.it presidente@conaf.it – serviziasegreteria@conaf.it	Bretón de los herreros 43 - 1º 28003 Madrid Spain www.worldagronomistsassociation.org waforexpo2015@worldagronomistsassociation.org segretariotecnico@worldagronomistsassociation.org

**WORLD ASSOCIATION OF AGRONOMISTS
ASSOCIATION MONDIALE DES INGÉNIEURS AGRONOMES
ASOCIACIÓN MUNDIAL DE INGENIEROS AGRÓNOMOS - AMIA**



Civil Society Participant

Fattorie, la Fattoria Globale Lab. L'esposizione rappresenta l'inizio di un progetto che attraverso la costituzione di una fondazione porterà il progetto in eventi dimostrativi nei sei continenti: Africa, America, Antartide, Asia, Europa e Oceania.

Il padiglione che verrà realizzato ad EXPO 2015 è un'esperienza prototipale. Ha l'obiettivo di entrare nelle diverse comunità, nei gruppi di aziende agricole ed agroalimentari, per promuovere modelli di sviluppo dove la ricerca e l'innovazione si sviluppano dal basso. Il marchio Fattoria Globale Lab 2.0 e The agronomist – Fattoria Globale Lab 2.0 è un marchio registrato. La struttura che si andrà a realizzare in EXPO2015 sarà quindi completamente "riutilizzabile" una volta terminata la manifestazione. Lo sviluppo delle iniziative verterà anche nei contesti urbani per promuovere il concetto di fattorie urbane quale strumento per la riconversione produttiva delle aree colpite da processi di deindustrializzazione, rapide transizioni socio-demografiche e forti flussi migratori.

Un vero e proprio punto di partenza - quello della FGF 2.0 - per un settore che, cogliendo la straordinaria occasione di EXPO vuole indagare il suo new deal, determinato a superare, una volta per tutte, l'immaginario pauperistico con cui siamo stati abituati a conoscerlo.

2. Il Concept

Abbiamo evitato concettualmente di rappresentare "Fattoria Globale del Futuro (FGF 2.0)" attraverso un semplice riammodernamento in salsa tecnologica della "vecchia fattoria", magari con tetti fotovoltaici e qualche impianto a controllo digitale siete fuori strada.

La FGF 2.0 vuole davvero scartarsi da qualsiasi tentativo, rischiosamente naïf, di dare una spolverata modaiola all'architettura degli insediamenti rurali che siamo abituati a vedere, pur con tutte le diverse connotazioni morfologiche, in ogni campagna del mondo.

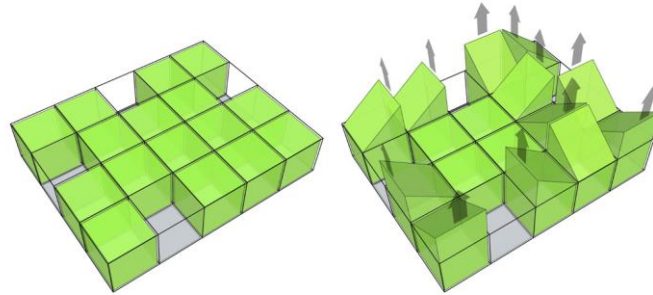
Il progetto vuole superare la dimensione estetica per arrivare a proporre una forma, ottenute attraverso un algoritmo matematico che casualmente riproduce le tipologie architettoniche delle fattorie continentali; il fine è diventare "contenitore" di nuove esperienze, di logiche produttive e

Consiglio dell'Ordine Nazionale dei Dottori Agronomi e dei Dottori Forestali	World ASSOCIATION OF AGRONOMISTS ASSOCIATION MONDIALE DES INGÉNIEURS AGRONOMES ASOCIACIÓN MUNDIAL DE INGENIEROS AGRÓNOMOS
Via Po, 22 - 00198 Roma - Tel 06.8540174 - Fax 06.8555961 – www.conaf.it presidente@conaf.it – serviziasegreteria@conaf.it	Bretón de los herreros 43 - 1º 28003 Madrid Spain www.worldagronomistsassociation.org waforexpo2015@worldagronomistsassociation.org segretariotecnico@worldagronomistsassociation.org

**WORLD ASSOCIATION OF AGRONOMISTS
ASSOCIATION MONDIALE DES INGÉNIEURS AGRONOMES
ASOCIACIÓN MUNDIAL DE INGENIEROS AGRÓNOMOS - AMIA**



sostenibilità nonché organizzative che guardano con un consapevole salto al futuro dell'agronomia.



I nuovi farm designer o farm manager, svolgeranno un lavoro progettuale all'interno della sale centrale dove sotto un albero di Noce (*Juglans regia*, L.) è stato allestito un vero e proprio laboratorio di idee e processi digitali che metteranno, assieme alla parte allestitiva, in cortocircuito la chimica con l'economia, la tradizione con la genetica, il saper fare con la ricerca scientifica, la lentezza della natura con la velocità del digitale.

L'albero simbolicamente rappresenterà lo spazio della Fattoria dove si svolgevano le pratiche di comunità: il riposo, la riflessione, la meditazione, la progettazione, la discussione. Nel padiglione rappresenta il cuore del Lab: il pensiero e l'innovazione per il futuro.

3. Volumi padiglioni

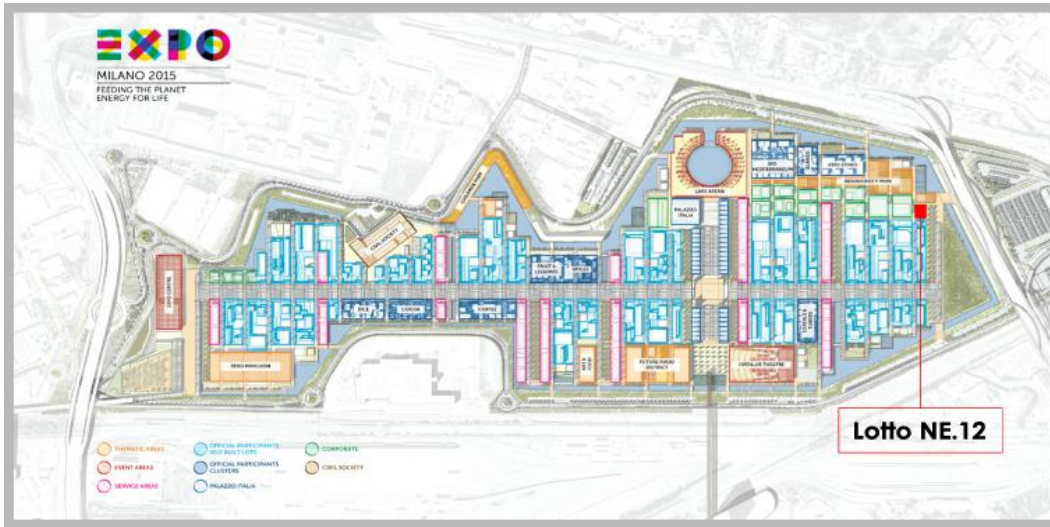
Il PADIGLIONE "Fattoria Globale del Futuro (FGF 2.0)" è un organismo a pianta rettangolare dalle seguenti dimensioni (in ml)

$$16.30 (L) \times 20.30 (L) \times 6.89 (H)$$

inserito in un plot di 555 mq (20.00 x 27.70 ml) posto davanti l'ingresso nord / est nel quartiere Expo.

Consiglio dell'Ordine Nazionale dei Dottori Agronomi e dei Dottori Forestali	World ASSOCIATION OF AGRONOMISTS ASSOCIATION MONDIALE DES INGÉNIEURS AGRONOMES ASOCIACIÓN MUNDIAL DE INGENIEROS AGRÓNOMOS
Via Po, 22 - 00198 Roma - Tel 06.8540174 - Fax 06.8555961 – www.conaf.it presidente@conaf.it – serviziasegreteria@conaf.it	Bretón de los herreros 43 - 1º 28003 Madrid Spain www.worldagronomistassociation.org waaforexpo2015@worldagronomistsassociation.org segretariotecnico@worldagronomistsassociation.org

**WORLD ASSOCIATION OF AGRONOMISTS
ASSOCIATION MONDIALE DES INGÉNIEURS AGRONOMES
ASOCIACIÓN MUNDIAL DE INGENIEROS AGRÓNOMOS - AMIA**

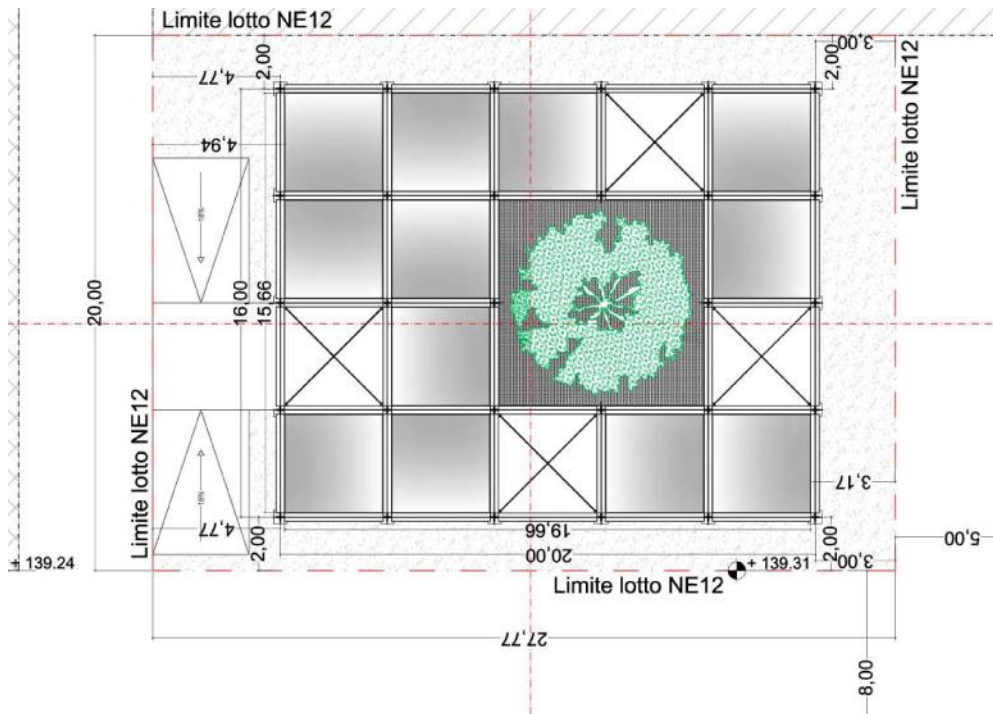


FGF 2.0 attraverso a 20 moduli casualmente ricreati da un algoritmo matematico, si realizza come una scacchiera dai volumi a falde inclinate, da spazi vuoti e dalla presenza, all'interno di uno spazio centrale trasparente, di un albero di noce dalle seguenti caratteristiche

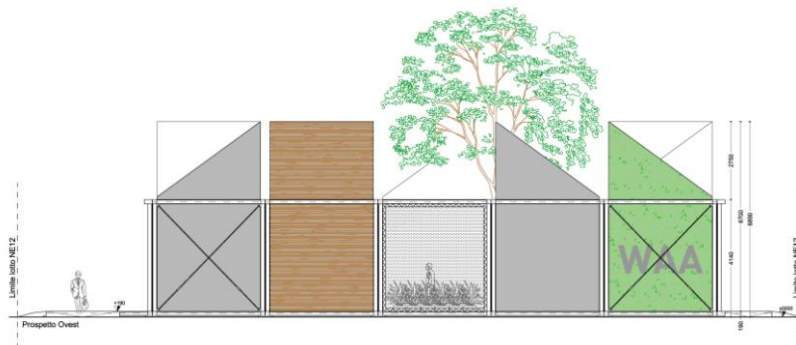
- specie *Juglans regia*, L.
- dimensioni fusto fuori terra 4,50
- diametro a petto d'uomo (130 cm) 25 cm
- diametro della chioma 8-10 m.

<p>Consiglio dell'Ordine Nazionale dei Dottori Agronomi e dei Dottori Forestali</p>	<p>World ASSOCIATION OF AGRONOMISTS ASSOCIATION MONDIALE DES INGÉNIEURS AGRONOMES ASOCIACIÓN MUNDIAL DE INGENIEROS AGRÓNOMOS</p>
<p>Via Po, 22 - 00198 Roma - Tel 06.8540174 - Fax 06.8555961 – www.conaf.it presidente@conaf.it – serviziasegreteria@conaf.it</p>	<p>Bretón de los herreros 43 - 1º 28003 Madrid Spain www.worldagronomistsassociation.org waforexpo2015@worldagronomistsassociation.org segretariotecnico@worldagronomistsassociation.org</p>

**WORLD ASSOCIATION OF AGRONOMISTS
ASSOCIATION MONDIALE DES INGÉNIEURS AGRONOMES
ASOCIACIÓN MUNDIAL DE INGENIEROS AGRÓNOMOS - AMIA**



L'impianto del padiglione è posto fuori terra di soli 19 cm e composto da due rampe al 4% per consentire l'ingresso ai visitatori con una lieve pendenza. I due accessi sono contrapposti ma solo uno servirà a gestire i flussi in ingresso e in uscita mentre il secondo fungerà solo in caso di emergenza.



<p>Consiglio dell'Ordine Nazionale dei Dottori Agronomi e dei Dottori Forestali</p>	<p>World ASSOCIATION OF AGRONOMISTS ASSOCIATION MONDIALE DES INGÉNIEURS AGRONOMES ASOCIACIÓN MUNDIAL DE INGENIEROS AGRÓNOMOS</p>
<p>Via Po, 22 - 00198 Roma - Tel 06.8540174 - Fax 06.8555961 – www.conaf.it presidente@conaf.it – serviziasegreteria@conaf.it</p>	<p>Bretón de los herreros 43 - 1º 28003 Madrid Spain www.worldagronomistsassociation.org waforexpo2015@worldagronomistsassociation.org segretariotecnico@worldagronomistsassociation.org</p>

**WORLD ASSOCIATION OF AGRONOMISTS
ASSOCIATION MONDIALE DES INGÉNIEURS AGRONOMES
ASOCIACIÓN MUNDIAL DE INGENIEROS AGRÓNOMOS - AMIA**



4. Indicazione delle funzioni e degli usi

Il progetto di partecipazione ad EXPO durante i sei mesi prevede una rete di iniziative tra seminari e forum programmati su prenotazione.

All'interno del Padiglione verrà sostanzialmente definita attraverso gli allestimenti un modello aziendale globale della filiera agro-alimentare raccogliendo idee e progetti per modelli di produzione di cibo, identitari, sostenibili e duraturi.

La mostra sarà caratterizzata dal ricorso a una vasta gamma di soluzioni ICT hardware e software che vivranno grazie all'infrastruttura di rete e trasmissione di EXPO 2015: in particolare potranno essere utilizzate:

- tecnologie per l'esplorazione e la navigazione di panorami attraverso l'impiego di video, animazioni, immagini, panorami oggetto, esplorazioni interattive, testi e suoni;
- monitor autostereoscopici, stereoscopici, olografici, semitrasparenti;
- strumenti di riconoscimento del movimento corporeo, del tocco delle mani sulle superfici, della posizione delle pupille e della direzione dello sguardo, della voce, della silhouette;
- superfici sensibili al movimento (tappeto sensibile);
- schermi touchscreen ed oggetti interattivi;
- pareti deformabili, attuatori robotizzati, media ambientali (basati su elementi quali acqua, luce, aria);
- sensori ottici, acustici a ultrasuoni, laser di pressione, di contatto, di forza, di prossimità, di distanza, di posizione, di movimento.

In un panorama vasto in rapida e continua mutazione, seguendo i trend indicati dalla Curatela attraverso il comitato scientifico WAA/CONAF, saranno selezionati circa 12 esempi di

Consiglio dell'Ordine Nazionale dei Dottori Agronomi e dei Dottori Forestali	World ASSOCIATION OF AGRONOMISTS ASSOCIATION MONDIALE DES INGÉNIEURS AGRONOMES ASOCIACIÓN MUNDIAL DE INGENIEROS AGRÓNOMOS
Via Po, 22 - 00198 Roma - Tel 06.8540174 - Fax 06.8555961 – www.conaf.it presidente@conaf.it – serviziasegreteria@conaf.it	Bretón de los herreros 43 - 1º 28003 Madrid Spain www.worldagronomistsassociation.org waaforexpo2015@worldagronomistsassociation.org segretariotecnico@worldagronomistsassociation.org

**WORLD ASSOCIATION OF AGRONOMISTS
ASSOCIATION MONDIALE DES INGÉNIEURS AGRONOMES
ASOCIACIÓN MUNDIAL DE INGENIEROS AGRÓNOMOS - AMIA**



tecnologie allestitivo caratterizzate da un approccio hands-on, già utilizzate ed ampiamente testate in allestimenti temporanei.

In tal senso l'obiettivo è dimostrare che nel Padiglione FGF 2.0 potranno essere impiegate soluzioni tecnologiche ed allestitivo assai diverse che consentiranno di usufruire dei contenuti in modo dinamico, efficace ed emozionante, garantendo al contempo la possibilità di selezionare liberamente, autonomamente e secondo le esigenze personali di ciascun visitatore i contenuti, altrimenti intangibili, esposti in mostra, che potranno essere frequentemente modificati, arricchiti e cambiati.

Poiché la vocazione del progetto FGF 2.0 è quella di agire come una grande redazione, l'infrastruttura tecnologica sarà infine essenziale per assicurare flessibilità e facilità di aggiornamento dei contenuti, nonché per favorire la rotazione degli eventi presenti.

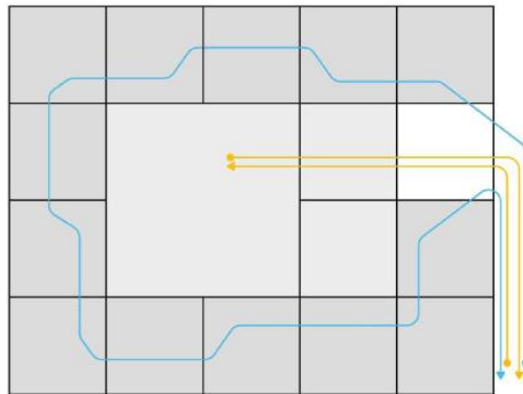
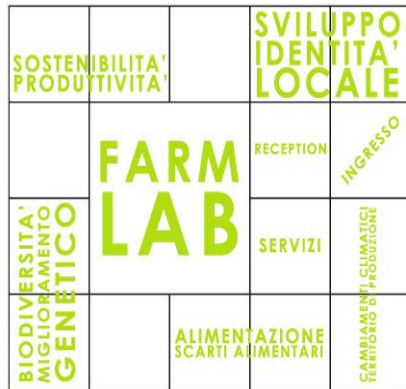
Il progetto FGF 2.0, durante l'EXPO, svilupperà la professione dell'agronomo per la responsabilità sociale nella pianificazione e progettazione delle aziende nello sviluppo sostenibile e nella diversità dei territori delle comunità locali attraverso la discussione dei seguenti temi:

- Biodiversità e miglioramento genetico
- Sostenibilità e produttività
- Sviluppo ed identità locale
- Alimentazione e scarti alimentari
- Cultura progettuale e responsabilità sensibile
- Cambiamenti climatici e territorio di produzione

che saranno "visibili" attraverso due macro spazi, uno "statico – area a permanenza" (dedicato al laboratorio ed al ricevimento) e uno "dinamico - area con circolazione continua" dedicato agli allestimenti/eventi.

Consiglio dell'Ordine Nazionale dei Dottori Agronomi e dei Dottori Forestali	World ASSOCIATION OF AGRONOMISTS ASSOCIATION MONDIALE DES INGÉNIEURS AGRONOMES ASOCIACIÓN MUNDIAL DE INGENIEROS AGRÓNOMOS
Via Po, 22 - 00198 Roma - Tel 06.8540174 - Fax 06.8555961 – www.conaf.it presidente@conaf.it – serviziasegreteria@conaf.it	Bretón de los herreros 43 - 1º 28003 Madrid Spain www.worldagronomistsassociation.org waforexpo2015@worldagronomistsassociation.org segretariotecnico@worldagronomistsassociation.org

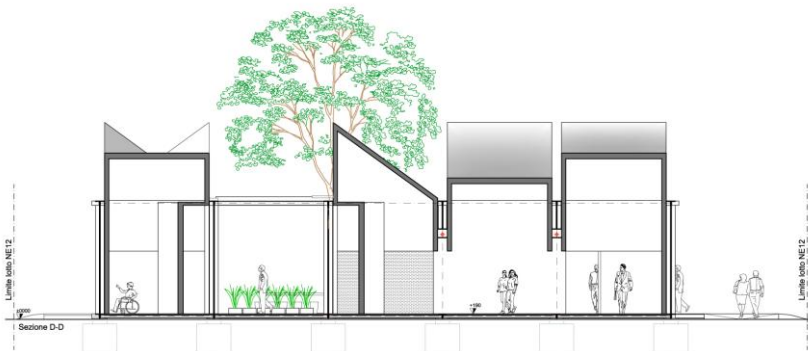
**WORLD ASSOCIATION OF AGRONOMISTS
ASSOCIATION MONDIALE DES INGÉNIEURS AGRONOMES
ASOCIACIÓN MUNDIAL DE INGENIEROS AGRÓNOMOS - AMIA**



5. Il percorso espositivo

Il percorso espositivo (aperto al pubblico su prenotazione obbligatoria) ha una superficie di circa di circa 140 mq, è un circuito ad anello dalla lunghezza complessiva di circa 55 ml dove saranno alternati spazi chiusi ed spazi aperti per “raccontare” le tematiche precedentemente elencate.

Il percorso si sviluppa attorno alla sala centrale e quindi al “simbolico albero”, pertanto il visitatore potrà in varie occasioni del racconto godere da diverse angolazioni del laboratorio FarmLab e cogliere le situazioni connesse allo spazio.



6. Il laboratorio FarmLAB 2.0

Consiglio dell'Ordine Nazionale dei Dottori Agronomi e dei Dottori Forestali	World ASSOCIATION OF AGRONOMISTS ASSOCIATION MONDIALE DES INGÉNIEURS AGRONOMES ASOCIACIÓN MUNDIAL DE INGENIEROS AGRÓNOMOS
Via Po, 22 - 00198 Roma - Tel 06.8540174 - Fax 06.8555961 – www.conaf.it presidente@conaf.it – serviziasegreteria@conaf.it	Bretón de los herreros 43 - 1º 28003 Madrid Spain www.worldagronomistsassociation.org waforexpo2015@worldagronomistsassociation.org segretariotecnico@worldagronomistsassociation.org

**WORLD ASSOCIATION OF AGRONOMISTS
ASSOCIATION MONDIALE DES INGÉNIEURS AGRONOMES
ASOCIACIÓN MUNDIAL DE INGENIEROS AGRÓNOMOS - AMIA**



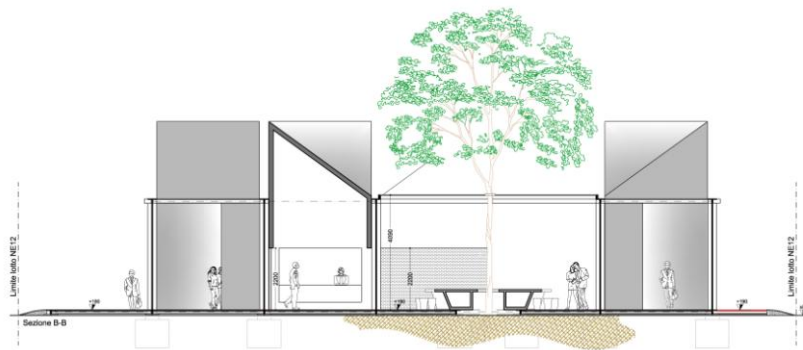
Civil Society Participant

Il laboratorio FarmLAB è un grande spazio centrale da 85 mq con al centro un tavolo tecnologico circolare a forma di vaso da cui si erge un individuo di noce dell'altezza approssimativa di 10 mt.

L'albero è radicato direttamente nel terreno essendo posto a dimora prima della posa del cantiere, si ergerà al di fuori della copertura della sala attraversando una membrana trasparente di protezione dalla pioggia.

Nel laboratorio si svolgeranno attività di sviluppo e studio dei territori, tavoli di lavoro tra professionisti e giovani makers metteranno alla prova stampanti 3D, Droni e tecnologie utili alla ricerca della agronomia del futuro.

Uno spazio poliedrico, all'ombra di un grande albero con l'ausilio della tecnologia potrà diventare per pochi mesi il luogo per riflettere, discutere e forse prendere nuove decisioni per l'avvenire del nostro territorio.



<p>Consiglio dell'Ordine Nazionale dei Dottori Agronomi e dei Dottori Forestali</p>	<p>World ASSOCIATION OF AGRONOMISTS ASSOCIATION MONDIALE DES INGÉNIEURS AGRONOMES ASOCIACIÓN MUNDIAL DE INGENIEROS AGRÓNOMOS</p>
<p>Via Po, 22 - 00198 Roma - Tel 06.8540174 - Fax 06.8555961 – www.conaf.it presidente@conaf.it – serviziasegreteria@conaf.it</p>	<p>Bretón de los herreros 43 - 1º 28003 Madrid Spain www.worldagronomistsassociation.org waaforexpo2015@worldagronomistsassociation.org segretariotecnico@worldagronomistsassociation.org</p>

**WORLD ASSOCIATION OF AGRONOMISTS
ASSOCIATION MONDIALE DES INGÉNIEURS AGRONOMES
ASOCIACIÓN MUNDIAL DE INGENIEROS AGRÓNOMOS - AMIA**



Laboratorio stampanti 3D



Un laboratorio per makers che mette a disposizione stampanti 3D per realizzare modelli visualizzati da PC. Uno spazio dinamico e trasversale per innescare nuovi modi di interpretare il futuro. Un grande tavolo posto sotto ad un grande albero di noce sarà il simbolo dello spazio che accoglierà i visitatori sotto la sua ombra rigenerante.

7. Gli spazi privati

Gli spazi privati saranno pochi ma ben organizzati per permettere la fruizione del personale addetto alla gestione del padiglione. La zona reception sarà la regia da dove si gestirà l'accoglienza, e la gestione dei visitatori. Sarà anche la zona dove poter controllare la parte impiantistica e servirà per accedere alle zone private quali il magazzino/antibagno e il bagno, dimensionato e dotato per i disabili.

Si evidenzia che il "carico massimo di affollamento" previsto contemporaneamente (tra area con permanenza e area con circolazione continua) è di 95 persone (compreso il personale addetto); detto risultato numerico è garantito da un controllo temporale degli accessi per l'area espositiva (55 persone) e dall'ingresso su prenotazione per la Farm LAB (35 persone).

Consiglio dell'Ordine Nazionale dei Dottori Agronomi e dei Dottori Forestali	World ASSOCIATION OF AGRONOMISTS ASSOCIATION MONDIALE DES INGÉNIEURS AGRONOMES ASOCIACIÓN MUNDIAL DE INGENIEROS AGRÓNOMOS
Via Po, 22 - 00198 Roma - Tel 06.8540174 - Fax 06.8555961 – www.conaf.it presidente@conaf.it – serviziasegreteria@conaf.it	Bretón de los herreros 43 - 1º 28003 Madrid Spain www.worldagronomistsassociation.org waforexpo2015@worldagronomistsassociation.org segretariotecnico@worldagronomistsassociation.org



8. Materiali e finiture

Nonostante il progetto Fattoria Globale del Futuro (FGF 2.0) sia un progetto itinerante, è infatti progettato per essere completamente riutilizzato al termine di EXPO 2015, si evidenzia un rigoroso approccio all'eco- innovazione per il fatto che sostiene la politica ambientale del riciclo da parte dell'EU con particolare riguardo ai prodotti edili sia nel ciclo di utilizzo che in quello di riuso. I materiali naturali e riciclabili sono stati la base di partenza per progettare la struttura e gli spazi.



- *L'acciaio per la struttura – Il reticolo*

Premesso che la quantità di acciaio impiegato per la struttura deriva da rottami considerati materia prima secondaria per l'industria siderurgica quindi esenti da metalli non ferrosi, da qualsiasi elemento nocivo apparente, da materiali esplosivi e infiammabili, e non contenenti inerti, plastiche, corpi estranei non metallici in misura superiore all'1% (conformi a determinate specifiche nazionali e internazionali). FGF 2.0 è un progetto realizzato completamente a secco dove la struttura portante in acciaio è parte fondamentale del concetto/estetica essendo lasciato a vista. Completamente bullonato e posto su plinti superficiali la struttura è facilmente montabile in pochi giorni con l'ausilio di una squadra di carpentieri specializzati e una piccola gru.

Consiglio dell'Ordine Nazionale dei Dottori Agronomi e dei Dottori Forestali	World ASSOCIATION OF AGRONOMISTS ASSOCIATION MONDIALE DES INGÉNIEURS AGRONOMES ASOCIACIÓN MUNDIAL DE INGENIEROS AGRÓNOMOS
Via Po, 22 - 00198 Roma - Tel 06.8540174 - Fax 06.8555961 – www.conaf.it presidente@conaf.it – serviziasegreteria@conaf.it	Bretón de los herreros 43 - 1º 28003 Madrid Spain www.worldagronomistsassociation.org waforexpo2015@worldagronomistsassociation.org segretariotecnico@worldagronomistsassociation.org

**WORLD ASSOCIATION OF AGRONOMISTS
ASSOCIATION MONDIALE DES INGÉNIEURS AGRONOMES
ASOCIACIÓN MUNDIAL DE INGENIEROS AGRÓNOMOS - AMIA**



- Il calcestruzzo per le fondazioni – Plinti prefabbricati

Sapendo che il materiale che più abbonda nei rifiuti proveniente da demolizione è il calcestruzzo, che rappresenta uno scarto di scarso valore economico con peso specifico altissimo; per produrre il cemento Portland, la componente principale del calcestruzzo, gli impianti di produzione devono rilasciare una copiosa quantità di gas a effetto serra.

Ciò premesso attraverso la Bruce Constantz della Calera, con sede a Los Gatos, abbiamo deciso di utilizzare il loro nuovo cemento sostenibile. Esso infatti invece di liberare anidride carbonica nell'aria, il metodo della Calera (www.calera.biz) raccoglie dai camini delle centrali elettriche diversi gas e li miscela con l'acqua di mare per produrre le materie prime minerali del calcestruzzo. Per ogni tonnellata di cemento verde che Calera produce, non solo non rilascia biossido di carbonio, ma in realtà rimuove una mezza tonnellata di CO₂ dalle ciminiere degli impianti elettrici per creare il cemento.

- Gli inerti – La sottofondazione

Le due categorie di residui e scarti inerti provengono da due canali di approvvigionamento: da un lato, materiale inerte derivante dalle lavorazioni dell'industria estrattiva e ceramica (polveri, pietrisco, residui di taglio, piastrelle e altri prodotti non idonei alla commercializzazione), dall'altro, materiale inerte ricavato da operazioni di costruzione e demolizione (laterizi, calcestruzzo e macerie miste). I materiali inerti riciclati preconsumo vengono recuperati in particolar modo da scarti dell'industria ceramica o da residui estrattivi di cava.

- Allestimenti esterni – Pannelli di tamponamento

Per il rivestimento esterno saranno previste pannellature in legno massello di grande formato composto da lamelle incrociate e incollate denominato X-Lam. Il legno multistrato a strati incrociati viene prodotto con tavole di abete rosso essiccate artificialmente, sovrapposte a strati incrociati e incollate. A seconda dell'impiego e dei requisiti statici sono disponibili pannelli a 3, 5, 7 o più strati. L'incollaggio avviene mediante colla PUR, testata secondo la norma DIN 68141 e i

Consiglio dell'Ordine Nazionale dei Dottori Agronomi e dei Dottori Forestali	World ASSOCIATION OF AGRONOMISTS ASSOCIATION MONDIALE DES INGÉNIEURS AGRONOMES ASOCIACIÓN MUNDIAL DE INGENIEROS AGRÓNOMOS
Via Po, 22 - 00198 Roma - Tel 06.8540174 - Fax 06.8555961 – www.conaf.it presidente@conaf.it – serviziasegreteria@conaf.it	Bretón de los herreros 43 - 1º 28003 Madrid Spain www.worldagronomistsassociation.org waaforexpo2015@worldagronomistsassociation.org segretariotecnico@worldagronomistsassociation.org

**WORLD ASSOCIATION OF AGRONOMISTS
ASSOCIATION MONDIALE DES INGÉNIEURS AGRONOMES
ASOCIACIÓN MUNDIAL DE INGENIEROS AGRÓNOMOS - AMIA**



Civil Society Participant

severi criteri dell'istituto MPA di Stoccarda e certificata per la fabbricazione di componenti portanti in legno e strutture speciali secondo le norme DIN 1052 e EN 301. L'incollaggio incrociato sotto forte pressione permette di ridurre al minimo i fenomeni di rigonfiamento e ritiro del legno. Con le dimensioni di 9,20 m di lunghezza e 3,15 m di altezza come i spessori fino 0,5 m diventa un pannello intero in legno massiccio – pannello strutturale. Questi pannelli sono da considerarsi elementi grezzi di fabbricazione industriale con una buona possibilità di prefabbricazione. La produzione è divisa in tre qualità: a vista, industriale e non a vista.

Questi pannelli vengono consegnati in cantiere già pronti per il montaggio, il taglio e le rifiniture vengono quindi effettuate all'interno dello stabilimento, con una delle più moderne tecnologie. Una delle caratteristiche principali delle costruzioni in pannello X-lam è il breve tempo di costruzione dell'edificio, il sollevamento dei pannelli avviene mediante gru direttamente in cantiere.

- Allestimenti esterni – Rivestimento in alluminio

L'alluminio lucido ad effetto specchiante verrà applicato direttamente su i pannelli X-Lam con incollaggi poliuretanici ad alta tenuta all'acqua e rivestiranno circa la metà dei volumi presenti nel padiglione. La grande popolarità di questi prodotti è dovuta alla loro insuperabile risposta ai trattamenti di lucidatura e anodizzazione della superficie. Inoltre, la struttura metallurgica di questi prodotti consente di effettuare operazioni di imbutitura o formatura a seconda delle particolari esigenze dei clienti. Ciò si ottiene tramite l'uso di tecnologie produttive particolari, normalmente applicate su leghe ad alta purezza. L'alluminio può essere riciclato al 100% e infinite volte senza compromettere le sue caratteristiche originali, offrendo pertanto la possibilità concreta di risparmiare sia sull'attività estrattiva delle risorse primarie (la bauxite), sia sull'energia necessaria per ricavare lo stesso quantitativo di materiale vergine.

Consiglio dell'Ordine Nazionale dei Dottori Agronomi e dei Dottori Forestali	World ASSOCIATION OF AGRONOMISTS ASSOCIATION MONDIALE DES INGÉNIEURS AGRONOMES ASOCIACIÓN MUNDIAL DE INGENIEROS AGRÓNOMOS
Via Po, 22 - 00198 Roma - Tel 06.8540174 - Fax 06.8555961 – www.conaf.it presidente@conaf.it – serviziasegreteria@conaf.it	Bretón de los herreros 43 - 1º 28003 Madrid Spain www.worldagronomistsassociation.org waaforexpo2015@worldagronomistsassociation.org segretariotecnico@worldagronomistsassociation.org

**WORLD ASSOCIATION OF AGRONOMISTS
ASSOCIATION MONDIALE DES INGÉNIEURS AGRONOMES
ASOCIACIÓN MUNDIAL DE INGENIEROS AGRÓNOMOS - AMIA**



- Allestimenti esterni – Legno di scarto

Alcune porzioni di rivestimento esterno dei volumi verranno realizzati con legname di scarto. Il legno di scarto infatti deriva in larga parte dagli scarti di lavorazione delle segherie ed è costituito principalmente dai così detti fine trancia. Il legno fine trancia è quella porzione di tronco che non può essere più utilizzata perché comprende la corteccia e tutta la zona in prossimità del limite del tronco e quindi destinato a bruciare nei camini. Rispetto ad altri materiali non è possibile definire nel dettaglio le caratteristiche del legno di scarto. Tuttavia i requisiti di solidità e compattezza sono simili anche se si distinguono per il tipo di taglio. L'aspetto del tavolame è quello della corteccia pulita ma lasciata stondata e non rifilata in macchina, le specie utilizzate sono diverse ma per il FGF 2.0 si preferirà un tronco a corteccia sottile.

<p>Consiglio dell'Ordine Nazionale dei Dottori Agronomi e dei Dottori Forestali</p>	<p>World ASSOCIATION OF AGRONOMISTS ASSOCIATION MONDIALE DES INGÉNIEURS AGRONOMES ASOCIACIÓN MUNDIAL DE INGENIEROS AGRÓNOMOS</p>
<p>Via Po, 22 - 00198 Roma - Tel 06.8540174 - Fax 06.8555961 – www.conaf.it presidente@conaf.it – serviziasegreteria@conaf.it</p>	<p>Bretón de los herreros 43 - 1º 28003 Madrid Spain www.worldagronomistsassociation.org waaforexpo2015@worldagronomistsassociation.org segretariotecnico@worldagronomistsassociation.org</p>

**WORLD ASSOCIATION OF AGRONOMISTS
ASSOCIATION MONDIALE DES INGÉNIEURS AGRONOMES
ASOCIACIÓN MUNDIAL DE INGENIEROS AGRÓNOMOS - AMIA**



- Allestimenti esterni – Tetto giardino e verde verticale

Un volume del padiglione sarà rivestito completamente di vegetazione naturale che comprenderà sia il tetto che le pareti perimetrali. Storicamente, la costruzione di coperture vegetali è una tradizione in molti paesi scandinavi ed europei. Il mix tra terra e vegetali attecchiti sui tetti permette di realizzare delle coperture relativamente ben isolate, protette dall'aria e dall'acqua, resistenti al vento e al fuoco. Il tutto tramite materiali facilmente disponibili. All'origine, i tetti verdi sono nati da una semplice necessità pratica. Si stendeva la terra o zolle di erba su della scorza di betulla appoggiata sul tetto. La scorza aveva il ruolo di barriera impermeabile, mentre la terra aveva il solo scopo di mantenere ferma la scorza.

I giardini verticali sono molto apprezzati non solo come soluzione estetica, ma anche per l'isolamento acustico, per la depurazione dagli inquinanti atmosferici e per la regolazione termica che permette anche un risparmio energetico. In particolare occorre considerare che le facciate degli edifici possono essere rivestite da vegetazione arborea grazie al principio per il quale non tutte le piante necessitano della terra per vivere. Per molte specie, sono sufficienti acqua, ossigeno e anidride carbonica, grazie alla fotosintesi clorofilliana. Il sistema costruttivo si basa su una struttura metallica di ingombro ridotto, agganciata all'edificio con zanche o autoportante a seconda delle tipologie, sulla quale viene steso un telo in PVC e un successivo rivestimento in cartonfeltro. Su questo tessuto tecnico vengono inseriti i semi o le essenze già sviluppate, con una densità di circa 30 piante al metro quadro.

Consiglio dell'Ordine Nazionale dei Dottori Agronomi e dei Dottori Forestali	World ASSOCIATION OF AGRONOMISTS ASSOCIATION MONDIALE DES INGÉNIEURS AGRONOMES ASOCIACIÓN MUNDIAL DE INGENIEROS AGRÓNOMOS
Via Po, 22 - 00198 Roma - Tel 06.8540174 - Fax 06.8555961 – www.conaf.it presidente@conaf.it – serviziasegreteria@conaf.it	Bretón de los herreros 43 - 1º 28003 Madrid Spain www.worldagronomistsassociation.org waaforexpo2015@worldagronomistsassociation.org segretariotecnico@worldagronomistsassociation.org

**WORLD ASSOCIATION OF AGRONOMISTS
ASSOCIATION MONDIALE DES INGÉNIEURS AGRONOMES
ASOCIACIÓN MUNDIAL DE INGENIEROS AGRÓNOMOS - AMIA**



Civil Society Participant



- Sistemazioni esterne e piantumazioni

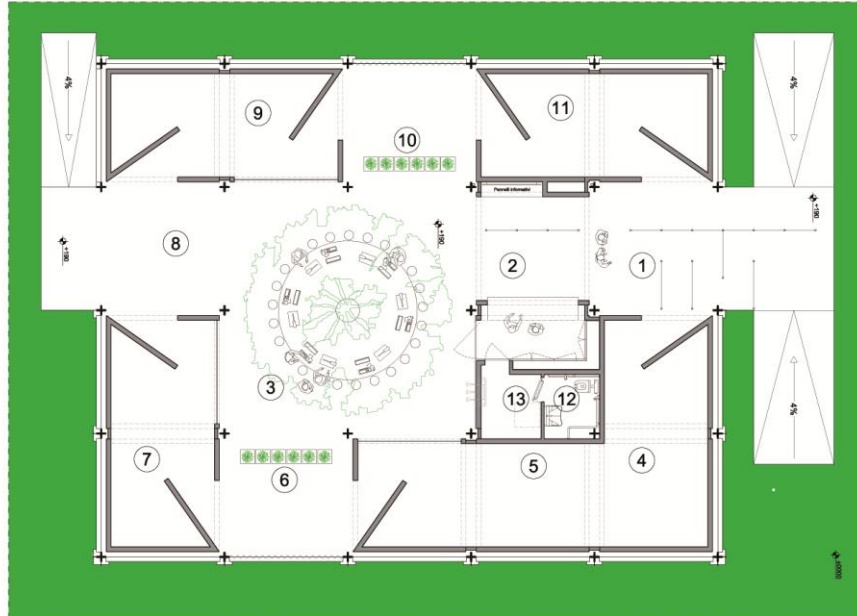
La sistemazione esterna che prevede un anello perimetrale al padiglione e più precisamente verso nord 4.60 mt, verso est 1.85 mt, verso sud 2.85 e verso ovest 1.85 mt saranno sistemati a verde del tipo prato pronto che lambirà il cordolo del percorso pubblico pavimentato. Il grande albero centrale sarà della specie Noce Juglans Regia adulta con fusto di circa 27 cm, altezza 10 mt circa e chioma di circa 5 mt. L'illuminazione esterna sarà incentrata unitamente ai grandi loghi applicati sui quattro lati del padiglione, i corpi illuminanti saranno del tipo wall washer led. Alcuni moduli del percorso espositivo saranno esterni e posti alle intemperie, avranno porzioni a verde di varie colture a servizio del racconto.

<p>Consiglio dell'Ordine Nazionale dei Dottori Agronomi e dei Dottori Forestali</p>	<p>World ASSOCIATION OF AGRONOMISTS ASSOCIATION MONDIALE DES INGÉNIEURS AGRONOMES ASOCIACIÓN MUNDIAL DE INGENIEROS AGRÓNOMOS</p>
<p>Via Po, 22 - 00198 Roma - Tel 06.8540174 - Fax 06.8555961 – www.conaf.it presidente@conaf.it – serviziasegreteria@conaf.it</p>	<p>Bretón de los herreros 43 - 1º 28003 Madrid Spain www.worldagronomistsassociation.org waaforexpo2015@worldagronomistsassociation.org segretariotecnico@worldagronomistsassociation.org</p>

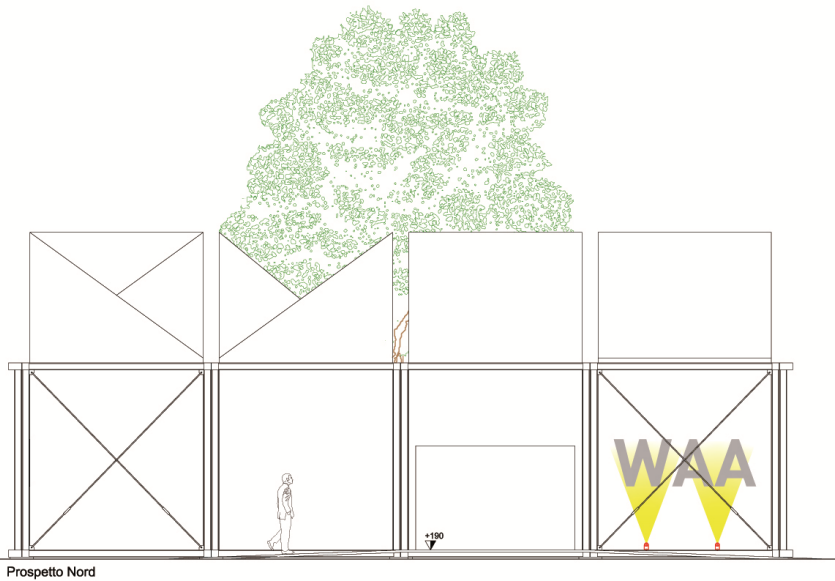
**WORLD ASSOCIATION OF AGRONOMISTS
ASSOCIATION MONDIALE DES INGÉNIEURS AGRONOMES
ASOCIACIÓN MUNDIAL DE INGENIEROS AGRÓNOMOS - AMIA**



Civil Society Participant



- 1. Ingresso
- 2. Hall / Reception
- 3. Farm Lab
- 4. Area espositiva
- 5. Area espositiva
- 6. Area espositiva all'aperto
- 7. Area espositiva
- 8. Area espositiva all'aperto
- 9. Area espositiva
- 10. Area espositiva all'aperto
- 11. Area espositiva
- 12. Servizi Igienici
- 13. Antibagno



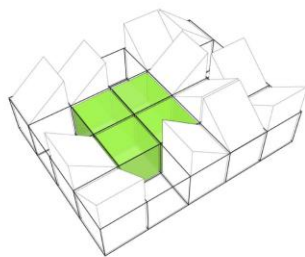
- Allestimenti interni ed arredi

<p align="center">Consiglio dell'Ordine Nazionale dei Dottori Agronomi e dei Dottori Forestali</p>	<p align="center">World ASSOCIATION OF AGRONOMISTS ASSOCIATION MONDIALE DES INGÉNIEURS AGRONOMES ASOCIACIÓN MUNDIAL DE INGENIEROS AGRÓNOMOS</p>
<p>Via Po, 22 - 00198 Roma - Tel 06.8540174 - Fax 06.8555961 – www.conaf.it presidente@conaf.it – servizioregreteria@conaf.it</p>	<p>Bretón de los herreros 43 - 1º 28003 Madrid Spain www.worldagronomistsassociation.org waaforexpo2015@worldagronomistsassociation.org segretariotecnico@worldagronomistsassociation.org</p>

**WORLD ASSOCIATION OF AGRONOMISTS
ASSOCIATION MONDIALE DES INGÉNIEURS AGRONOMES
ASOCIACIÓN MUNDIAL DE INGENIEROS AGRÓNOMOS - AMIA**



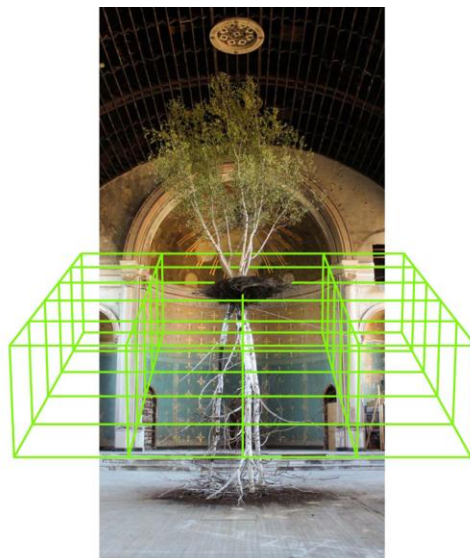
Gli allestimenti saranno divisi anch'essi tra il percorso espositivo e il laboratorio FarmLab. Il percorso espositivo lavorerà su base grafica grazie ad un editing accattivante e coinvolgente usando anche la luce per guidare il visitatore a seguire il racconto mentre il laboratorio giocherà sulla componente attiva del visitatore che dovrà essere parte determinante del laboratorio. Proprio nel laboratorio vi sarà, come descritto in precedenza, un grande tavolo centrale realizzato in legno X-Lam e cablato per accogliere le stampanti 3D e PC di comando. Grandi luci a braccio mobile poste sul piano del tavolo illumineranno le postazioni di lavoro come a sembrare un laboratorio di ricerca che all'occorrenza potranno essere rimosse per lasciare spazio a conferenze o eventi vari. I posti a sedere attorno al grande tavolo di 4.5 mt di diametro, saranno 25 e realizzati con tronchi di legno scortecciati e profumati. La reception si svilupperà su di una lunghezza di 2.95 mt per accogliere due o tre operatrici, sarà realizzato in tronchi d'albero posti in orizzontale e nel retro vani contenitivi. Grandi armadiature a formare boiserie rifiniranno il vano della reception che fungeranno da archivio cartaceo e parte di questo sistema sarà l'accesso al magazzino/antibagno che sarà anche il vano tecnico di tutto il padiglione.



spazio polivalente

farm lab

Questo spazio sarà caratterizzato da un grande e solitario albero centrale che accoglierà alla sua base un tavolo di lavoro circolare. In assenza di conferenze la sala centrale sarà un laboratorio dove condividere ricerca con i visitatori grazie anche all'ausilio di stampanti 3D e droni. Una vera fattoria globale per sperimentare il futuro. Il visitatore si potrà portare un pezzo del proprio paesaggio, del proprio cibo, scoprire la biodiversità del proprio territorio. Immaginare il futuro della propria azienda.



<p>Consiglio dell'Ordine Nazionale dei Dottori Agronomi e dei Dottori Forestali</p>	<p>World ASSOCIATION OF AGRONOMISTS ASSOCIATION MONDIALE DES INGÉNIEURS AGRONOMES ASOCIACIÓN MUNDIAL DE INGENIEROS AGRÓNOMOS</p>
<p>Via Po, 22 - 00198 Roma - Tel 06.8540174 - Fax 06.8555961 – www.conaf.it presidente@conaf.it – serviziasegreteria@conaf.it</p>	<p>Bretón de los herreros 43 - 1º 28003 Madrid Spain www.worldagronomistsassociation.org waaforexpo2015@worldagronomistsassociation.org segretariotecnico@worldagronomistsassociation.org</p>

**WORLD ASSOCIATION OF AGRONOMISTS
ASSOCIATION MONDIALE DES INGÉNIEURS AGRONOMES
ASOCIACIÓN MUNDIAL DE INGENIEROS AGRÓNOMOS - AMIA**



- Gli allestimenti interni – i pavimenti

Il pavimento della struttura è realizzato con un modulo sandwich una piastra basale di acciaio e una piastra di calpestio in vetro trasparente. Lo spazio verrà sezionato in vari moduli tali da ospitare le diverse tipologie di suoli del Pianeta.

Il **suolo** è lo strato superficiale che ricopre la crosta terrestre, derivante dall'alterazione di un substrato roccioso, chiamato roccia madre, per azione chimica, fisica e biologica esercitata da tutti gli agenti superficiali e dagli organismi presenti su di esso. Il suolo è un indicatore del clima e della vegetazione dei luoghi. Dal punto di vista tassonomico è stata scelta di utilizzare la classificazione la **USDA Soil Taxonomy**. E' un sistema di classificazione dei suoli elaborato dal Dipartimento dell'Agricoltura degli Stati Uniti. La sua prima edizione risale al 1975, sviluppata sulle ceneri di una precedente *Soil Taxonomy* statunitense, risalente al 1938.

Si tratta di un sistema gerarchico, che prevede sei distinte unità tassonomiche partendo dagli ordini, per scendere ai sottordini, ai grandi gruppi, ai sottogruppi, alle famiglie e alle serie. Ovviamente, scendendo nel livello gerarchico aumenta il dettaglio: un ordine può dare solo indicazioni di larghissima massima sulle caratteristiche dei suoli o sui fattori pedogenetici che hanno portato alla sua formazione, mentre una serie raggruppa dei suoli, generalmente molto vicini fra di loro e in ambienti simili, che presentano, ad esempio, la stessa identica successione di orizzonti.

Nella rappresentazione iconografica e quindi dei percorsi pedologici e dei relativi ambienti di produzione nei diversi continenti le diverse aree del padiglione verranno suddivise in dodici parti rappresentative dei seguenti dodici ordini:

- **Alfisol**: suoli mediamente evoluti, caratterizzati dalla lisciviazione di argilla in un orizzonte illuviazione Bt associata ad una certa ricchezza in basi di scambio.
- **Andisol**: suoli sviluppatasi su materiali vulcanici; si osserva abbondanza di composti amorfi come allofane, imogolite e ferridrite. Lasostanza organica viene stabilizzata dall'alluminio derivante dall'alterazione dei materiali parentali vulcanici.
- **Aridisol**: i suoli delle regioni a clima secco, caratterizzati da regime di umidità aridico; le normali piante mesofitiche non riescono a svilupparsi, dovendo lasciare il posto a specie più selezionate. Sono sovente interessati da accumuli di sale.

Consiglio dell'Ordine Nazionale dei Dottori Agronomi e dei Dottori Forestali	World ASSOCIATION OF AGRONOMISTS ASSOCIATION MONDIALE DES INGÉNIEURS AGRONOMES ASOCIACIÓN MUNDIAL DE INGENIEROS AGRÓNOMOS
Via Po, 22 - 00198 Roma - Tel 06.8540174 - Fax 06.8555961 – www.conaf.it presidente@conaf.it – serviziasegreteria@conaf.it	Bretón de los herreros 43 - 1º 28003 Madrid Spain www.worldagronomistsassociation.org waforexpo2015@worldagronomistsassociation.org segretariotecnico@worldagronomistsassociation.org

**WORLD ASSOCIATION OF AGRONOMISTS
ASSOCIATION MONDIALE DES INGÉNIEURS AGRONOMES
ASOCIACIÓN MUNDIAL DE INGENIEROS AGRÓNOMOS - AMIA**



- **Entisol:** suoli giovanissimi, poco sviluppati; le condizioni ambientali non riescono a far progredire lo sviluppo di un suolo oltre un certo segno. Sono molto diffusi al mondo, in zone (ad esempio) alluvionali o di forte erosione.
- **Gelisol:** i suoli delle zone fredde, interessati dal permafrost. Presentano spesso delle pedoturbazioni originate dall'alternanza fra gelo e disgelo nel profilo.
- **Histosol:** i suoli organici, costituiti per la maggior parte da resti vegetali a vario grado di decomposizione.
- **Inceptisol:** sono suoli poco evoluti, in cui si osservano comunque segni di alterazione dei minerali primari, perdita per dilavamento di basi, ferro o alluminio e differenziazione in orizzonti. Non si osservano invece segni di lisciviazione di argilla, né abbondanza di composti amorfi fra alluminio e humus.
- **Mollisol:** suoli caratterizzati dalla presenza di un epipedon mollico, di colore scuro, piuttosto profondo e ricco in basi; sono fra i migliori suoli del pianeta data la loro eccezionale fertilità naturale. Appartengono all'ordine i suoli di steppa, le cosiddette *terre nere*.
- **Oxisol:** suoli minerali molto alterati delle regioni intertropicali, molto spessi, caratterizzati da intensissimo dilavamento di silice ecationi, argille di neoformazione (quando presenti) di tipo 1:1 (caolinite). La sostanza organica si ritrova solo nei primissimi centimetri.
- **Spodosol:** sono i suoli tradizionalmente conosciuti come podzol, contraddistinti dall'accumulo di sostanza organica e alluminio (con o senza ferro) in un orizzonte spodico di illuviazione. È solitamente presente anche un orizzonte eluviale albico, decolorato.
- **Ultisol:** sono suoli in cui si manifesta illuviazione di argilla in un orizzonte argillico, ma in cui, a differenza degli *Alfisol*, si ha una bassa saturazione in basi.
- **Vertisol:** sono suoli ricchi in argille espandibili: nei periodi umidi assorbono acqua e si "gonfiano", aumentando di volume e producendo, in qualche caso, dei microrilievi; quando secchi, al contrario, perdono acqua e diminuiscono di volume, producendo crepacciature. Questa alternanza produce una sorta di "autoaratura", che omogeneizza il profilo.

Per ogni ordine verranno poi rappresentati i diversi allestimenti delle diverse colture, della vegetazione spontanea e delle forestale nei diversi ambiti territoriali.

Consiglio dell'Ordine Nazionale dei Dottori Agronomi e dei Dottori Forestali	World ASSOCIATION OF AGRONOMISTS ASSOCIATION MONDIALE DES INGÉNIEURS AGRONOMES ASOCIACIÓN MUNDIAL DE INGENIEROS AGRÓNOMOS
Via Po, 22 - 00198 Roma - Tel 06.8540174 - Fax 06.8555961 – www.conaf.it presidente@conaf.it – serviziasegreteria@conaf.it	Bretón de los herreros 43 - 1º 28003 Madrid Spain www.worldagronomistsassociation.org waforexpo2015@worldagronomistsassociation.org segretariotecnico@worldagronomistsassociation.org

**WORLD ASSOCIATION OF AGRONOMISTS
ASSOCIATION MONDIALE DES INGÉNIEURS AGRONOMES
ASOCIACIÓN MUNDIAL DE INGENIEROS AGRÓNOMOS - AMIA**



Civil Society Participant

Le pavimentazioni sono durevoli, fonoassorbenti e facili da pulire e soddisfano le norme ASTM F 970 per carico statico.

Soluzioni adottate per il superamento delle barriere architettoniche

Per il superamento delle barriere architettoniche, trattandosi di intervento privato, ai sensi della Legge 13/89 e s.m.i. sono stati perseguiti i seguenti obiettivi di accessibilità. Dislivelli e percorsi: il padiglione è disposto su di un unico livello, a meno di un dislivello di 19 cm dal piano stradale e quindi sono stati previsti collegamenti con rampe della pendenza max dell'4%, larghezza min. 1,20 mt, pavimentati con materiali antisdrucchiolo. Infissi interni: tutte le porte interne sono di larghezza minima netta di cm.85; nei servizi igienici le porte dei wc per disabili sono della larghezza minima netta di cm.85. Servizi igienici: il bagno sarà delle dimensioni 2.00x1.80 mt composto da WC, lavabo e accessori con misure a norma di legge.

- ALLESTIMENTI INTERNI – GLI OBIETTIVI

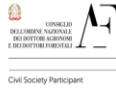
Gli allestimenti interni saranno costituiti da materiali per rappresentare le diverse fasce fitoclimatiche ed i relativi ambienti di produzione. Si rappresenteranno le diversità tipologica delle fattorie. Gli allestimenti si utilizzeranno i seguenti materiali:

- Allestimenti interni – A base di carta

Componenti interni del padiglione saranno ottenuti attraverso il processo di riciclo della carta. Sarà utilizzata infatti fibra di cellulosa riciclata “pre-consumo” ricavata da scarti di cartotecnica, segheria o prodotti non idonei a essere immessi sul mercato o da “post consumo” derivata da prodotti cartari dalla raccolta differenziata. Essa è ottenuta mediante una speciale tecnica di trasformazione della carta dei quotidiani, che le trasmette requisiti di non infiammabilità e resistenza a muffe, insetti, roditori..

Consiglio dell'Ordine Nazionale dei Dottori Agronomi e dei Dottori Forestali	World ASSOCIATION OF AGRONOMISTS ASSOCIATION MONDIALE DES INGÉNIEURS AGRONOMES ASOCIACIÓN MUNDIAL DE INGENIEROS AGRÓNOMOS
Via Po, 22 - 00198 Roma - Tel 06.8540174 - Fax 06.8555961 – www.conaf.it presidente@conaf.it – serviziasegreteria@conaf.it	Bretón de los herreros 43 - 1º 28003 Madrid Spain www.worldagronomistsassociation.org waaforexpo2015@worldagronomistsassociation.org segretariotecnico@worldagronomistsassociation.org

**WORLD ASSOCIATION OF AGRONOMISTS
ASSOCIATION MONDIALE DES INGÉNIEURS AGRONOMES
ASOCIACIÓN MUNDIAL DE INGENIEROS AGRÓNOMOS - AMIA**



- Allestimenti interni – Arredamenti con plastiche riciclate

La plastica utilizzata è recuperata da cicli “pre-consumo” (ottenuta da sfridi di lavorazione o residui di taglio) o da manufatti con difetti di fabbricazione non immessi sul mercato. Il risultato è un composito a densità differenziata con requisiti stabili nel tempo, che non rilascia polveri né sostanze dannose per la salute, è permeabile all'aria e al vapore. Per quanto concerne i colori e i patterns interni, attraverso l'utilizzo di la plastica di riciclo abbiamo vaste possibilità: in base al materiale si creano diverse texture decorative. Tutti i prodotti realizzati hanno elevate proprietà fonoisolanti con particolare effetto antiriverbero e termocoibenti. In commercio esistono materiali prodotti da riciclati che fungono da supporto o da anima di pannelli sandwich o stratificati. Materassini morbidi in fibre di polietilentereftalato (HP+PET) riciclato legate a caldo possono essere laminate con non-tessuti a superficie sottile semi-rigida da decorare selezionando il motivo tra un'ampia gamma a catalogo o con immagini fornite dal cliente. Nel caso di pavimenti plastici, la lamina è fondamentalmente composta di tre strati di PVC (Amtico): lo strato intermedio fornisce la texture, lo strato trasparente superiore la protezione, e quello inferiore strutturale e costituito da PVC riciclato da pre-consumo.

Consiglio dell'Ordine Nazionale dei Dottori Agronomi e dei Dottori Forestali	World ASSOCIATION OF AGRONOMISTS ASSOCIATION MONDIALE DES INGÉNIEURS AGRONOMES ASOCIACIÓN MUNDIAL DE INGENIEROS AGRÓNOMOS
Via Po, 22 - 00198 Roma - Tel 06.8540174 - Fax 06.8555961 – www.conaf.it presidente@conaf.it – serviziasegreteria@conaf.it	Bretón de los herreros 43 - 1º 28003 Madrid Spain www.worldagronomistsassociation.org waforexpo2015@worldagronomistsassociation.org segretariotecnico@worldagronomistsassociation.org

**WORLD ASSOCIATION OF AGRONOMISTS
ASSOCIATION MONDIALE DES INGÉNIEURS AGRONOMES
ASOCIACIÓN MUNDIAL DE INGENIEROS AGRÓNOMOS - AMIA**



Civil Society Participant



La gomma riciclata preconsumo deriva principalmente dagli scarti dell'industria calzaturiera o dagli sfridi di lavorazione di una numerosa serie di altri prodotti (EPDM). La maggior parte del postconsumo viene invece ottenuto dal recupero di pneumatici usati (SBR), guarnizioni di infissi o di elettrodomestici (EPDM), tubi flessibili o da pavimentazioni e rivestimenti temporanei dismessi. L'uso del granulo di gomma riciclato, nonostante i vantaggi economici e di lavorazione (ad es. nel settore dei campi di erba sintetica) e ancora raro. La composizione della gomma riciclata è molto simile a quella del materiale vergine di provenienza e, sotto forma di granulato o polverino, può entrare nelle miscele utilizzate dall'industria per numerose applicazioni: i granuli di gomma riciclata vengono prevalentemente miscelati con leganti per ottenere conglomerati resinogommosi; il polverino, miscelato all'elastomero vergine o ad altri materiali, può essere sottoposto a pressofusione o altri tipi di stampaggio, anche se in percentuali molto ridotte (20% circa). I settori d'impiego vanno dalla produzione di superfici drenanti per campi di erba sintetica, condotte idriche, asfalti, superfici antitrauma, accessori per arredo urbano e stradale (dossi di rallentamento, cordoli, paletti).

- Allestimenti interni – Porzioni vetrate

Alcune porzioni vetrate andranno a dividere l'ambiente percorso espositivo con l'ambiente spazio centrale FarmLab. Il vetro sarà del tipo recuperato pre-consumo, e principalmente ottenuto da residui di lavorazione delle lastre piane, oppure da scarti di produzione. La componente post-

Consiglio dell'Ordine Nazionale dei Dottori Agronomi e dei Dottori Forestali	World ASSOCIATION OF AGRONOMISTS ASSOCIATION MONDIALE DES INGÉNIEURS AGRONOMES ASOCIACIÓN MUNDIAL DE INGENIEROS AGRÓNOMOS
Via Po, 22 - 00198 Roma - Tel 06.8540174 - Fax 06.8555961 – www.conaf.it presidente@conaf.it – serviziasegreteria@conaf.it	Bretón de los herreros 43 - 1º 28003 Madrid Spain www.worldagronomistsassociation.org waaforexpo2015@worldagronomistsassociation.org segretariotecnico@worldagronomistsassociation.org

**WORLD ASSOCIATION OF AGRONOMISTS
ASSOCIATION MONDIALE DES INGÉNIEURS AGRONOMES
ASOCIACIÓN MUNDIAL DE INGENIEROS AGRÓNOMOS - AMIA**



consumo deriva invece da vetro imballaggio derivante dalla raccolta differenziata e ottenuto da prodotti giunti al termine del loro ciclo di vita. Il vetro può essere riciclato interamente e infinite volte senza subire l'alterazione o la perdita delle qualità della materia prima vergine di derivazione.

Pavimentazioni

C. STRUMENTI DI COMUNICAZIONE

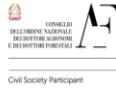
Per il riscontro di visibilità e di prestigio che l'evento potrà garantire ai soggetti sostenitori, il Consiglio dell'Ordine Nazionale dei Dottori Agronomi e dei Dottori Forestali chiede agli interlocutori più qualificati di partecipare e sostenere l'iniziativa consentendo, nelle forme di seguito riportate e da concordare, la promozione del Marchio e del nome.

La presenza del marchio dello Sponsor e di spazi diversi compariranno, in base al tipo di sponsorizzazione scelta, in vario modo su tutti gli strumenti di comunicazione che accompagneranno e/o seguiranno EXPO Conaf e all'interno della Fattoria Globale:

- Visibilità sul portale dedicato all'evento: banner – spazio approfondimento ecc.
- Logo Visual Cartaceo – comunicazione EXPO su cui è presente WAA –AMIA rappresentato dal CONAF
- Inserimento del logo nell'intero palinsesto EXPO
- Logo nella sezione dedicata nel Sito Web Dell'Evento www.conaf.it
- Logo nella sezione dedicata nel Sito web a diffusione mondiale www.worldagronomistsassociation.org/it
- Logo nella Newsletter dedicata all'Evento con invio a partire dal 1 gennaio 2015
- Logo nella Rivista AF WEEK speciale EXPO – quartino settimanale distribuito all'interno del padiglione
- Presenza sul Trimestrale AF - speciale approfondimenti su EXPO
- Apposizione del logo negli spazi esterni e/o interni alla struttura
- Distribuzione di materiale promozionale DESK Accettazione
- Presenza sulla Comunicazione del Congresso Mondiale

Consiglio dell'Ordine Nazionale dei Dottori Agronomi e dei Dottori Forestali	World ASSOCIATION OF AGRONOMISTS ASSOCIATION MONDIALE DES INGÉNIEURS AGRONOMES ASOCIACIÓN MUNDIAL DE INGENIEROS AGRÓNOMOS
Via Po, 22 - 00198 Roma - Tel 06.8540174 - Fax 06.8555961 – www.conaf.it presidente@conaf.it – serviziasegreteria@conaf.it	Bretón de los herreros 43 - 1º 28003 Madrid Spain www.worldagronomistassociation.org waaforexpo2015@worldagronomistsassociation.org segretariotecnico@worldagronomistsassociation.org

**WORLD ASSOCIATION OF AGRONOMISTS
ASSOCIATION MONDIALE DES INGÉNIEURS AGRONOMES
ASOCIACIÓN MUNDIAL DE INGENIEROS AGRÓNOMOS - AMIA**



- Merchandising sponsorizzato (opzionale)

Sponsorizzazioni

Al fine di incontrare le diverse esigenze dei propri partner, la direzione organizzativa, ha predisposto varie possibilità di sponsorizzazione, che prevedono differenti gradi di impegno e privilegi.

A seconda dell'entità e della tipologia del contributo stabilito, agli Sponsor potranno essere offerte **ulteriori e maggiori opportunità** di visibilità, descritte di seguito o concordate direttamente con la Segreteria Organizzativa.

Tipo di supporto

In allegato Grafico Riepilogativo con la visibilità a seconda del tipo di sponsorizzazione acquistata

E' possibile sponsorizzare la partecipazione del WAA-AMIA ad EXPO2015 attraverso **contributi economici** in denaro, **pagamento di forniture e servizi** o **fornitura diretta di materiali**.

Secondo l'entità del contributo concesso, si individuano:

Imprese

❖ **Sponsor Tecnico** : azienda che abbia partecipato con i proprio prodotti o mezzi alla realizzazione dello stand e del padiglione e/o della sua gestione – l'entità della sponsorizzazione va valutata come Value in Kind (per comparire come sponsor Tecnico)

Il Value in Kind non potrà essere inferiore a **€ 5.000,00 + iva**

❖ **General sponsor** – Sponsor per tutto il periodo evento EXPO

➤ **Platinum Sponsor** : azienda che non è in contrasto con gli sponsor di EXPO che affianca il proprio logo esterno al Padiglione del CONAF

Consiglio dell'Ordine Nazionale dei Dottori Agronomi e dei Dottori Forestali	World ASSOCIATION OF AGRONOMISTS ASSOCIATION MONDIALE DES INGÉNIEURS AGRONOMES ASOCIACIÓN MUNDIAL DE INGENIEROS AGRÓNOMOS
Via Po, 22 - 00198 Roma - Tel 06.8540174 - Fax 06.8555961 – www.conaf.it presidente@conaf.it – serviziosegreteria@conaf.it	Bretón de los herreros 43 - 1º 28003 Madrid Spain www.worldagronomistsassociation.org waforexpo2015@worldagronomistsassociation.org segretariotecnico@worldagronomistsassociation.org

**WORLD ASSOCIATION OF AGRONOMISTS
ASSOCIATION MONDIALE DES INGÉNIEURS AGRONOMES
ASOCIACIÓN MUNDIAL DE INGENIEROS AGRÓNOMOS - AMIA**



Importo richiesto € **100.000,00 + sconto 50%** sull'acquisto di spazi all'interno del padiglione (escluso periodo Congresso Mondiale).

- **Gold Sponsor** : azienda che non è in contrasto con gli sponsor di EXPO che affianca il proprio logo esterno al Padiglione del CONAF
Importo richiesto € **50.000,00 + sconto 30%** sull'acquisto di spazi all'interno del padiglione (escluso periodo Congresso Mondiale)
- **Silver Sponsor** : Azienda che ha il marchio fisso all'interno del padiglione CONAF
Importo richiesto € **20.000 + sconto 15 %** sull'acquisto di spazi all'interno del padiglione (escluso periodo Congresso Mondiale)
- **Bronze Sponsor** : Azienda che ha il marchio fisso all'interno del padiglione CONAF
Importo richiesto € **10.000 + sconto 5 %** sull'acquisto di spazi all'interno del padiglione (escluso periodo Congresso Mondiale)

SPONSOR VI CONGRESSO MONDIALE – Milano 14-18 Settembre 2015 Sede diversa....

- SPONSOR € 3.000,00 + Iva (logo)
- OFFICIAL SPONSOR € 5.000,00 + Iva (logo – materiale in cartellina)
- MAIN SPONSOR € 10.000,00 + Iva (logo MAIN– materiale in cartellina – intervento tecnico)

Altre tipologie di partecipazione :

- ❖ **Sponsor di Padiglione** : aziende interessate ad essere presenti nel palinsesto della settimana e ad avere il marchio esposto internamente in un panel e su tutta la comunicazione della settimana –

32mq preallestiti dedicati a presentazioni di case history e/o attività divulgativa (**spazi B – C – D – E – F**)

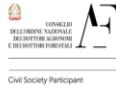
Modalità di uso: Specifiche inviate in seguito

Gli spazi sono acquistati a seconda delle necessità e tempo di permanenza

- € **7.000,00 + Iva** costo settimanale
- € **1.000,00 + Iva** costo giornaliero

Consiglio dell'Ordine Nazionale dei Dottori Agronomi e dei Dottori Forestali	World ASSOCIATION OF AGRONOMISTS ASSOCIATION MONDIALE DES INGÉNIEURS AGRONOMES ASOCIACIÓN MUNDIAL DE INGENIEROS AGRÓNOMOS
Via Po, 22 - 00198 Roma - Tel 06.8540174 - Fax 06.8555961 – www.conaf.it presidente@conaf.it – serviziasegreteria@conaf.it	Bretón de los herreros 43 - 1º 28003 Madrid Spain www.worldagronomistsassociation.org waaforexpo2015@worldagronomistsassociation.org segretariotecnico@worldagronomistsassociation.org

**WORLD ASSOCIATION OF AGRONOMISTS
ASSOCIATION MONDIALE DES INGÉNIEURS AGRONOMES
ASOCIACIÓN MUNDIAL DE INGENIEROS AGRÓNOMOS - AMIA**



Partner Istituzionali

- **Premium Partnership** : ci rivolgiamo ad Enti, Istituzioni, Consigli Nazionali di altre professioni, Ordini regionali, Enti Stranieri che avranno presenza con il logo in tutto il periodo EXPO
Importo richiesto **€ 20.000 + sconto 20%** sull'acquisto di spazi all'interno del padiglione
- **Basic Partnership** : ci rivolgiamo ad Enti, Istituzioni, Consigli Nazionali di altre professioni, Ordini regionali, Enti Stranieri che saranno presenti per una giornata o per una settimana specifica con acquisto dello spazio espositivo con il logo nello stesso.

Spazio alla professione : rivolto ad uno studio o ad un gruppo di studi professionali interessati ad esporre e/o a presentarsi durante una o più giornate.

Acquisto dello spazio definito già preallestito più uso del logo EXPO.

Gli spazi sono acquistati a seconda delle necessità e tempo di permanenza

- **€ 7.000,00 + Iva** costo settimanale
- **€ 1.000,00 + Iva** costo giornaliero

Spazio FARMLAB : area destinata ad incontri a tema o presentazioni

Prevede lo spazio assistenza on site e comunicazione attraverso i canali CONAF e WAA.

Potrà essere acquistata per un'intera giornata o per mezza giornata.

64mq con tavola rotonda dedicata ad incontri e presentazioni (**spazio A**)

Gli spazi sono acquistati a seconda delle necessità e tempo di permanenza

- **€ 2.000,00 + Iva** costo giornaliero
- **€ 1.000,00 + Iva** costo di mezza giornata

Altre Attività del CONAF legate ad EXPO e finalizzate a diffondere, comunicare e informare.

- **Merchandising o Co-Marketing** : possibilità di distribuire durante il periodo EXPO prodotti, veicolando il brand dell'azienda contribuendo a promuovere la propria immagine.
- **Visite Guidate al Padiglione:**
Sono visite programmate su prenotazione online che comprendono le attività dimostrative sul tema della giornata, il tour tematico del padiglione (il food and beverage è in convenzione) con il relativo Kit di visita. Il gruppo massimo per ogni ora è di 15 persone. €. Il costo comprende la visita guidata con due agronomi professionisti. Il Costo per persona è di 90,00

Consiglio dell'Ordine Nazionale dei Dottori Agronomi e dei Dottori Forestali	World ASSOCIATION OF AGRONOMISTS ASSOCIATION MONDIALE DES INGÉNIEURS AGRONOMES ASOCIACIÓN MUNDIAL DE INGENIEROS AGRÓNOMOS
Via Po, 22 - 00198 Roma - Tel 06.8540174 - Fax 06.8555961 – www.conaf.it presidente@conaf.it – serviziasegreteria@conaf.it	Bretón de los herreros 43 - 1º 28003 Madrid Spain www.worldagronomistsassociation.org waaforexpo2015@worldagronomistsassociation.org segretariotecnico@worldagronomistsassociation.org

WORLD ASSOCIATION OF AGRONOMISTS
ASSOCIATION MONDIALE DES INGÉNIEURS AGRONOMES
ASOCIACIÓN MUNDIAL DE INGENIEROS AGRÓNOMOS - AMIA



➤ **Visite Guidate all'EXPO**

Sono visite programmate su prenotazione online che comprendono le attività dimostrative sul tema della giornata, il tour tematico del padiglione (il food and beverage è in convenzione) con il relativo Kit di visita. Il gruppo massimo per ogni 6 ore è di 15 persone. Il costo comprende la visita guidata con tre agronomi e forestali professionisti. Il Costo per persona è di 160,00 €.

➤ **Visite in Autonomia**

Sono visite non programmate dove si prevede il solo acquisto del biglietto con visite libere all'Interno di EXPO. Il Costo, relativo al solo biglietto, per persona è di 25,00 €.

Per chiarimenti e maggiori informazioni contattare:

Agicom srl

Concessionaria di Pubblicità

Via Flaminia, 20

00060 Castelnuovo di Porto (RM)

Tel. 069078285

Fax. 069079256

Skype: agicom.advertising

Persone di riferimento: Dr. Luca Màllamo 335 8225239

Dr. Luca Màllamo

lucamallamo@agicom.it

Dott.ssa Manuela Zuliani

manuelazuliani@agicom.it

Dott.ssa Rossella Moliterno

rossellamoliterno@agicom.it

Dott.ssa Domenica Cipriani

domenicacipriani@agicom.it

Consiglio dell'Ordine Nazionale dei Dottori Agronomi e dei Dottori Forestali	World ASSOCIATION OF AGRONOMISTS ASSOCIATION MONDIALE DES INGÉNIEURS AGRONOMES ASOCIACIÓN MUNDIAL DE INGENIEROS AGRÓNOMOS
Via Po, 22 - 00198 Roma - Tel 06.8540174 - Fax 06.8555961 – www.conaf.it presidente@conaf.it – serviziasegreteria@conaf.it	Bretón de los herreros 43 - 1º 28003 Madrid Spain www.worldagronomistsassociation.org waaforexpo2015@worldagronomistsassociation.org segretariotecnico@worldagronomistsassociation.org