

Leggi anche:

26 APR. 2015 15:51

Il 14 maggio apre Fattoria globale 2.0

24 APR. 2015 17:00

Bahrain, nel padiglione dieci frutteti



23 APR. 2015 17:22

Germania, prove generali a -7 dal via



23 APR. 2015 11:59

La prima volta dell'Uruguay



22 APR. 2015 14:26

A misura di bimbi con Children Park



22 APR. 2015 13:57

Una Terrazza Martini a Padiglione Italia



21 APR. 2015 19:45

Brasile, rete connessione su padiglione



21 APR. 2015 15:25

La prima volta dell'Ecuador



21 APR. 2015 15:02

Ecuador, dalle Ande all'Amazzonia



17 APR. 2015 19:17

ANSA.it Expo2015 Padiglioni dal mondo

Il 14 maggio apre Fattoria globale 2.0

Il 14 maggio apre Fattoria globale 2.0

Padiglione a cura dell'associazione mondiale agronomi

Redazione ANSA MILANO 26 APRILE 2015 15:51



© ANSA

CLICCA PER
INGRANDIRE



[Scrivi alla redazione](#)

[Stampa](#)

[Condividi](#)

[Suggerisci](#)

(ANSA) - MILANO, 26 APR - L'Associazione mondiale degli agronomi (Waa), attraverso il Conaf (Consiglio Ordine nazionale dottori agronomi e forestali), parteciperà come esponente della società civile con un proprio padiglione battezzato "Fattoria Globale 2.0". La struttura - che sarà inaugurata il 14 maggio - è stata progettata dall'architetto Enzo Eusebi e si sviluppa su una superficie di 350 mq, nell'area nord est del sito espositivo. All'interno sarà mostrato l'impatto dei diversi modelli produttivi su paesaggio, territorio e identità locali. Al centro dello spazio, un Farm Lab con un "Tavolo della democrazia" per l'accesso al cibo sicuro e un simbolico albero di noce. Il padiglione, costato 545mila

Malki Shem Tov, padiglione Israele pronto



26 apr.
2015 **Trenord presenta il suo
piano Expo**

26 apr.
2015 **Presentazione della
Fattoria Globale del
futuro**

27 apr.
2015 **Presentazione mostra
Genova porto dell'Expo**

27 apr.
2015 **Sottoscrizione piano di
comunicazione per
Expo**

27 apr.
2015 **Presentazione
dell'abbonamento
Musei Lombardia**

Milano

27 apr.
2015 **Cgil, Cisl, Uil fanno il
punto su Expo**

27 apr.
2015 **Anteprima narrazione
multimediale su
Leonardo**

27 apr.
2015 **Presentazione
padiglione Turchia**

27 apr.
2015 **Presentazione prima
bottiglia Expo Birra
Moretti**

27 apr.
2015 **Commissione UE
presenta i suoi
"business events"**

27 apr.
2015 **Radu Teaca presenta
padiglione Romania**

27 apr.
2015 **Per sapori e profumi dei
cluster evento sul
cacao**

27 apr.
2015 **Conferenza stampa di
Zanetti&friends**

→ vai all'agenda

euro e finanziato da sponsor tecnici, è stato presentato oggi a Milano nella sede di Expo 2015. "La 'Fattoria Globale' rappresenta l'unità di misura per la valutazione del benessere del Pianeta" ha spiegato in collegamento Maria Alvarez, presidente del Waa. "L'obiettivo della nostra partecipazione a Expo - ha aggiunto Andrea Sisti, presidente del Conaf - è formulare una 'Carta dei principi della governance della Fattoria Globale, per la produzione sostenibile di cibo a disposizione delle comunità locali e dei consumatori di tutto il mondo". L'auspicio, ha aggiunto Sisti, "è vedere inclusi questi principi anche nella Carta di Milano".(ANSA).

RIPRODUZIONE RISERVATA © Copyright ANSA

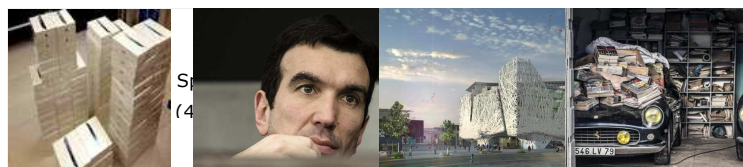
Scrivi alla redazione

Stampa

Condividi

Suggerisci

TI POTREBBERO INTERESSARE ANCHE:



iPad scontati 90%. Martina, con Amina Padiglione Italia, il PSepolta da pacchi c questo nuovo sistercondivisa Carta Milán una strada - Newriviste rispunta la Fè risparmia fino al 90*News di Alain Delon - Attu sull'iPad